

スーパーエア コレットチャック

SAC-15



SAC-15U



使用コレット

SAC-15/SAC-15U	3C (当社製)・エグロEDA6
----------------	------------------

SAC-25



SAC-25U



使用コレット

SAC-25	5C (当社製)・エグロEDA8、10・高松TSC-D26-ST (旧高松850)
SAC-25U	5C (当社製)・エグロEDA8・高松TSC-D26-ST (旧高松850)

SAC-50



使用コレット

SAC-50	KR-50 (当社製)
--------	-------------

特殊構造で小型・強力なコレットチャック

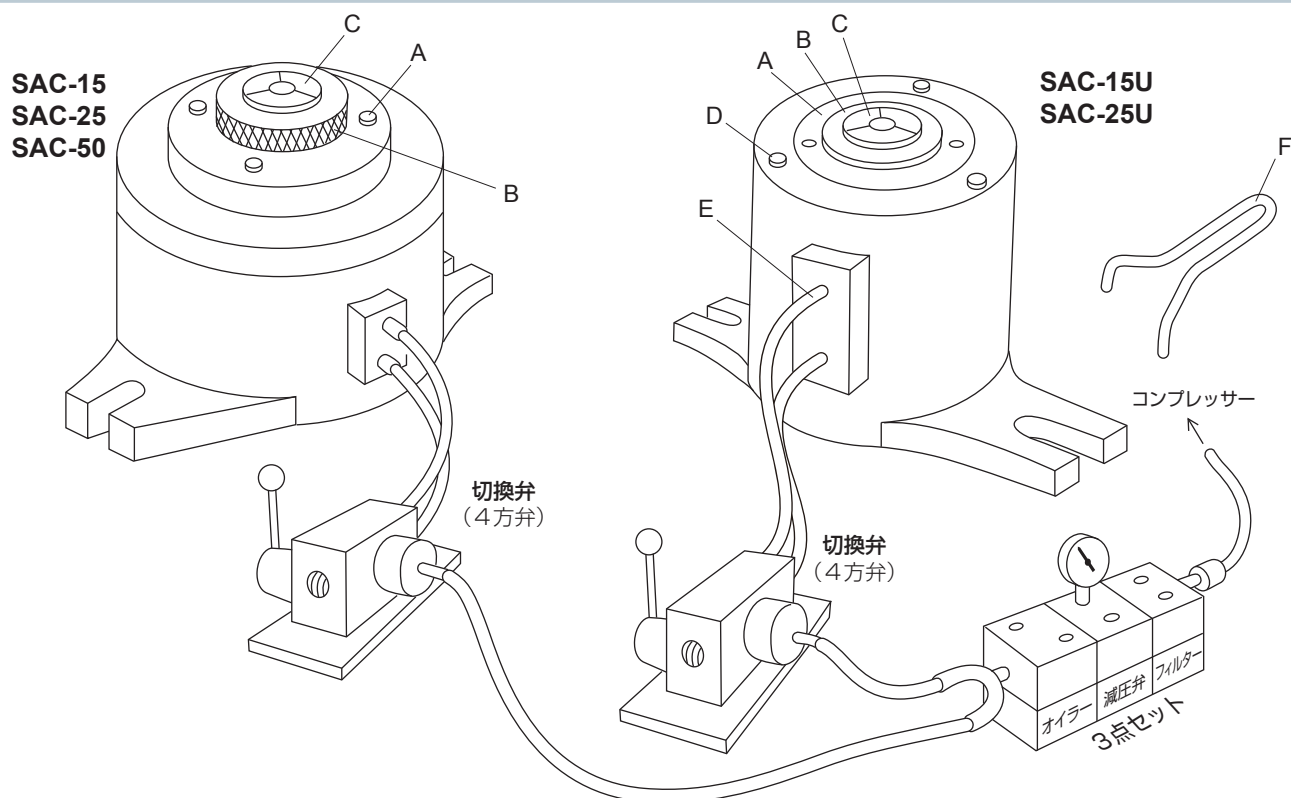
- ▶ **SAC-15、25、50**
コレットの上下移動でワークの締緩をします。20mmストロークの特殊シリンダーの勾配でスチールボールを中心方向へ移動させ、コレットの上下運動を2mmに変換するトルク機構内蔵型です。
- ▶ **SAC-15U・25U**
コレット固定型でコレットの外側のスリーブの上下移動で締緩します。ワークが移動しないので位置決めが正確にできます。

SAC-25、25UはL型ボディで縦・横位置で使用できます。



ご使用になるコレットはいずれも共用できません。
ご注文の際は、コレットの仕様をご指示下さい。

- ※3C、5C、KR-50は当社オリジナルコレットとなります。
- ※切換弁は本体に付いていません。標準の切換弁(4方弁)で操作します。



- ▶ ピストンはダブルアクションですから4方弁の切換弁をご使用下さい。
- ▶ 機器の配管には1/4のホース及び3点セットをご使用下さい。空気中の水、ゴミ等を除くことにより故障を防ぐことができます。
- ▶ 加工物の無い状態でコレットの空締めをした場合、コレットが使用不可となりますのでご注意ください。
- ▶ コレットのテーパ部にグリス等を塗って下さい。動作が安定します。
- ▶ 機械座標等は取り付けしたワークで取って下さい。
- ▶ 同寸法のコレットであってもSAC本体、コレットが異なればワーク高さが変わる可能性があります。

コレットの取付交換について

SAC-15、25、50 (コレット移動型)

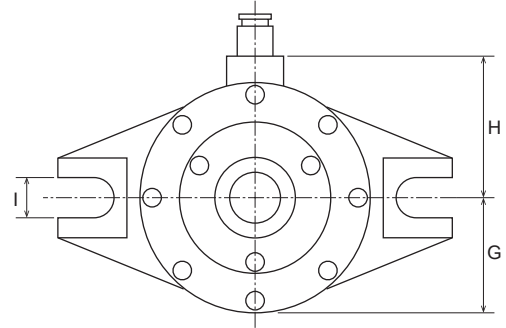
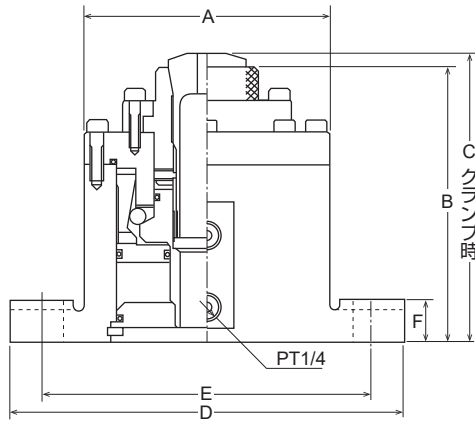
- 1 空圧を入れたままで取付、交換ができます。
- 2 Aのボルトをゆるめて下さい。
- 3 Bの穴へコレットを入れて下さい。
(穴の内側にφ3ピンが出ておりますので、コレットのキー溝と合わせて下さい。)
- 4 Cのコレットをかるく押えながらBのローレット部を右へ廻して下さい。コレットの先端部のねじがかみ合い、しずんでゆきます。
- 5 コレットの孔へ加工物を入れて締まらない程度の所で止めて下さい。
- 6 切換弁を切換えてしまり具合をたしかめて下さい。
- 7 ゆるみすぎ、又はしまりすぎであればBのローレット部を廻して加減して下さい。
- 8 良い所でAのボルトをしめて下さい。
- 9 以上で完了です。

SAC-15U、25U (コレット固定型)

- 1 コレットの本体への取付は必ずエアを抜いてから操作して下さい。
- 2 取付はまずDのボルトをゆるめて下さい。
- 3 Bの孔へコレットを入れて下さい。
(コレットのキー溝とスリーブ内のφ3ピンを合わせて下さい。)
- 4 FのハンドルをAのワッシャの2カ所の孔へさし込み、右へ廻して下さい。
(コレットを軽く押さえて下さい。)
- 5 コレットが内部へしずんでゆきますので加工物をコレットの孔へ入れて締ってしまわない程度の所で止めて、Dのボルトをしめて下さい。
- 6 切換弁に空圧を入れ、切換弁を切換えて加工物のしまり具合が良いかたしかめて下さい。
- 7 ゆるみすぎ、又はしまりすぎであればエアを抜きAのワッシャを廻して加減して下さい。
- 8 以上で完了です。

寸法図と機構図

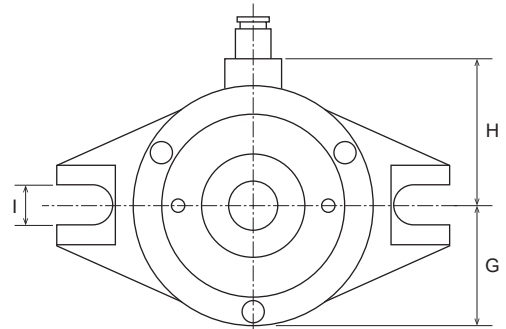
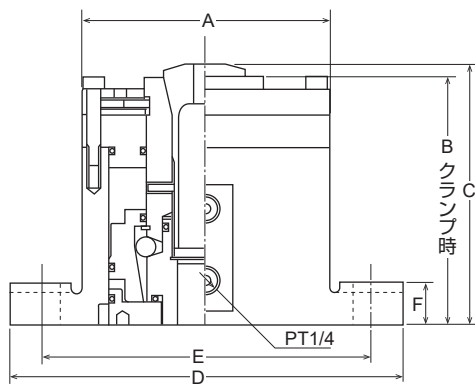
SAC-15
コレット移動型



仕様

型式	A	B	C	D	E	F	G	H	I	貫通穴	重量
SAC-15-3C	(φ100)	115	(122)	(170)	(140)	(20)	(50)	(65)	(18)	φ15	5.5kg
SAC-15-6E	(φ100)	120	(125)	(170)	(140)	(20)	(50)	(65)	(18)	φ15	5.5kg

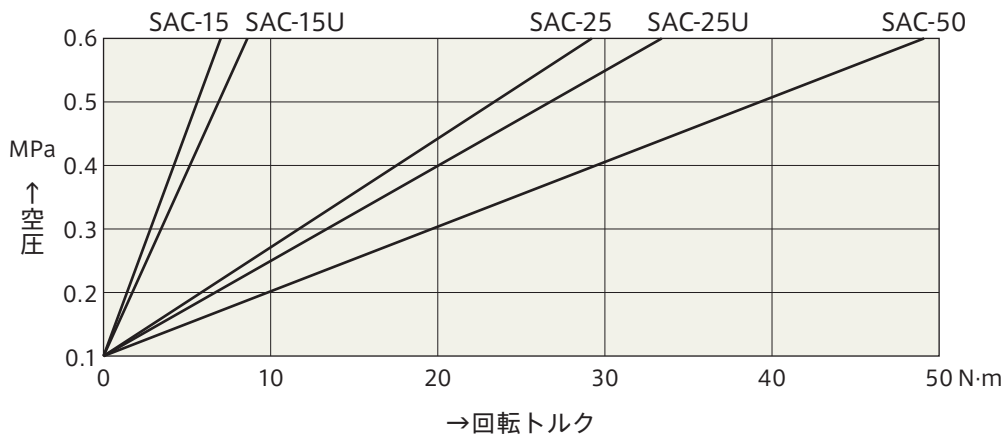
SAC-15U
コレット固定型



仕様

型式	A	B	C	D	E	F	G	H	I	貫通穴	重量
SAC-15U-3C	(φ105)	(93)	96	(170)	(140)	(20)	(55)	(65)	(18)	φ15	5.5kg
SAC-15U-6E	(φ105)	(94)	96	(170)	(140)	(20)	(55)	(65)	(18)	φ15	5.5kg

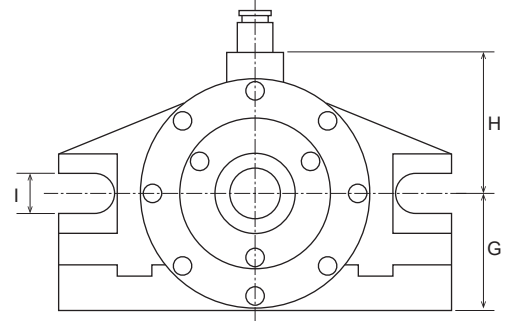
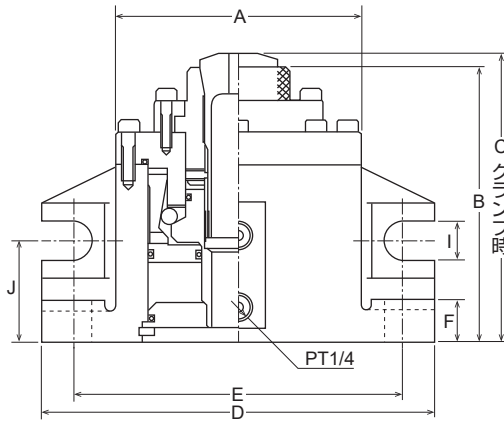
空圧と回転トルクの関係(実測値)



- ▶ SAC-15はφ10
- ▶ SAC-15Uはφ10
- ▶ SAC-25はφ20
- ▶ SAC-25Uはφ20
- ▶ SAC-50はφ40

寸法図と機構図

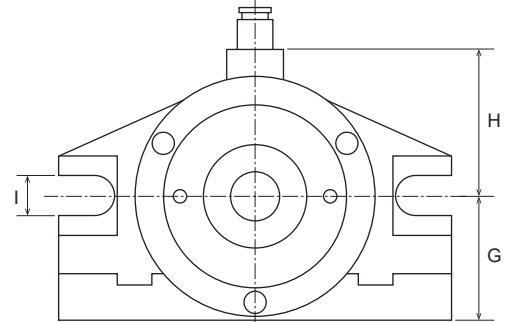
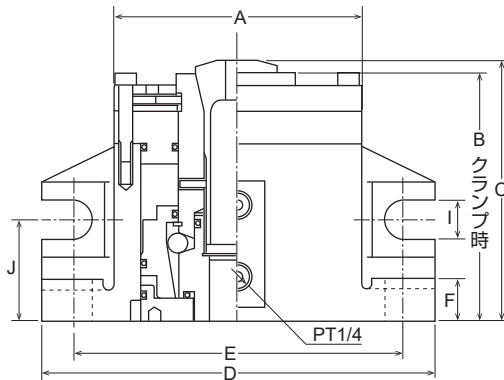
SAC-25
コレット移動型



仕様

型式	A	B	C	D	E	F	G	H	I	J	貫通穴	重量
SAC-25-5C	(φ115)	128	(131)	(185)	(155)	(20)	(58)	(70)	(18)	(40)	φ25	8.5kg
SAC-25-8E	(φ115)	142	(145)	(185)	(155)	(20)	(58)	(70)	(18)	(40)	φ25	8.5kg
SAC-25-10E	(φ115)	157	(161)	(185)	(155)	(20)	(58)	(70)	(18)	(40)	φ25	8.5kg
SAC-25-TSC-D26-ST	(φ115)	143	(150)	(185)	(155)	(20)	(58)	(70)	(18)	(40)	φ25	8.5kg

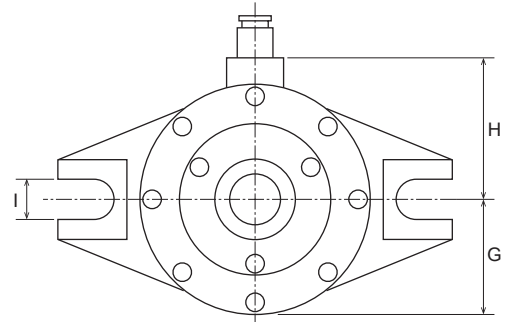
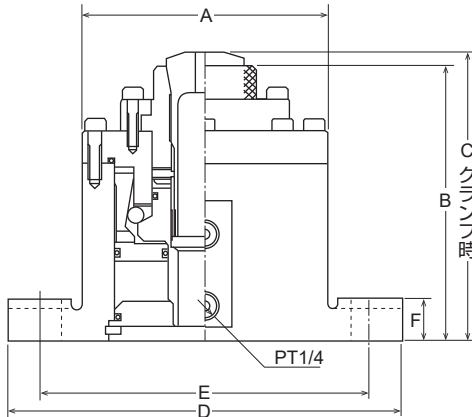
SAC-25U
コレット固定型



仕様

型式	A	B	C	D	E	F	G	H	I	J	貫通穴	重量
SAC-25U-5C	(φ115)	(117)	120	(185)	(155)	(20)	(58)	(70)	(18)	(40)	φ25	5.5kg
SAC-25U-8E	(φ115)	(117)	121	(185)	(155)	(20)	(58)	(70)	(18)	(40)	φ25	5.5kg
SAC-25U-TSC-D26-ST	(φ115)	(128)	136	(185)	(155)	(20)	(58)	(70)	(18)	(40)	φ25	5.5kg

SAC-50
コレット移動型



仕様

型式	A	B	C	D	E	F	G	H	I	貫通穴	重量
SAC-50	(φ160)	136	(144)	(230)	(200)	(20)	(80)	(170)	(20)	φ50	14kg

空圧バイス

KA

KAH

KB

KC

KAW

油圧バイス

KW

空圧コレットチャック

SAC

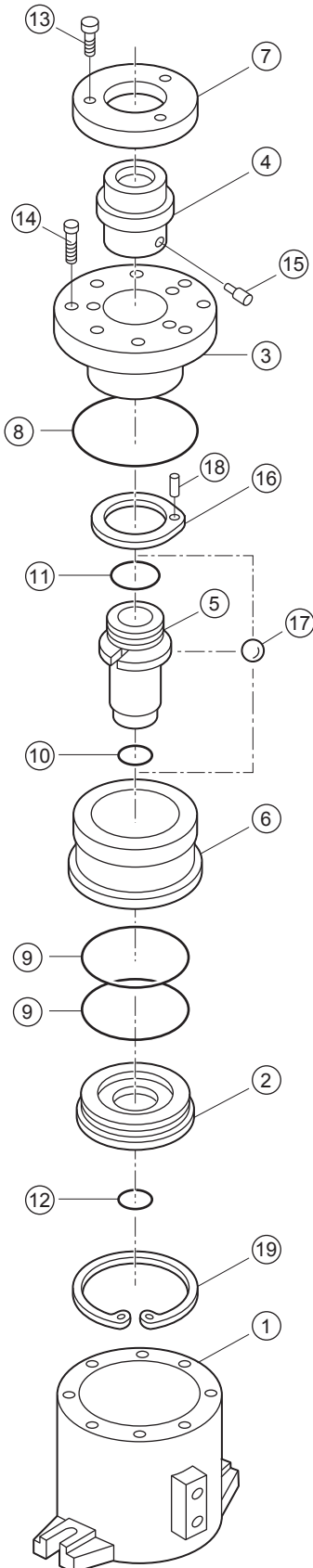
各種機器

VH

VF

SAC-15、25、50

分解図



部品表

No.	部品名	SAC-15	数	SAC-25	数	SAC-50	数
1	シリンダーベース						
2	エンドキャップ						
3	キャップ						
4	コレットホルダー						
5	ドローバー						
6	ピストン						
7	ホルダー押え						
8	Oリング	G75	1	G85	1	G130	1
9	Oリング	G70	2	G80	2	G125	2
10	Oリング	G24	1	G35	1	G70	1
11	Oリング	P31	1	G45	1	G75	1
12	Oリング	P20	1	G30	1	G60	1
13	キャップボルト	M5×15	3	M6×25	3	M6×30	3
14	キャップボルト	M5×20	8	M6×25	8	M8×35	8
15	棒先ホロセット	M5×8	1	M5×10	1	M5×10	1
16	スラストワッシャー	φ53.3×φ37×1t	1	φ66.3×φ50×1t	1	φ105×φ80×5.75t	1
17	スチールボール	φ8	17	φ8	21	φ8	38
18	ロールピン	φ4×25	1	φ4×25	1	φ4×35	1
19	スナップリング	H80	1	H90	1	H135	1
	コレット	3C	1	5C	1	KR50	1
	ホースジョイント	PC8-02	2	PC8-02	2	PC8-02	2

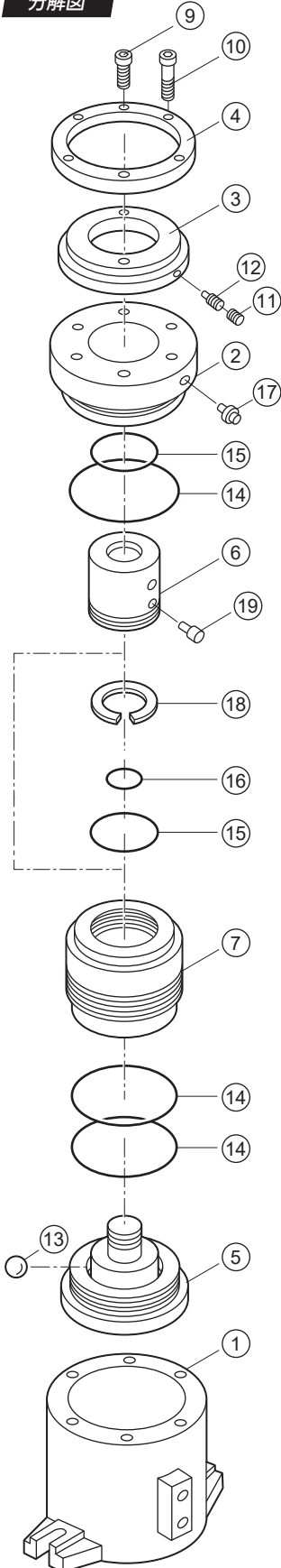
○ 部品出荷についてはお問い合わせ下さい。



※写真はSAC-15です。

SAC-15U、25U

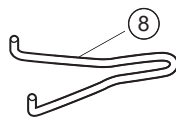
分解図



部品表

No.	部品名	SAC-15U	数	SAC-25U	数
1	シリンダーベース				
2	上部キャップ				
3	ストップカラー				
4	押えキャップ				
5	エンドキャップ				
6	スリーブ				
7	ピストン				
8	ハンドル				
9	キャップボルト	M6×15	3	M6×20	3
10	キャップボルト	M6×35	3	M6×35	3
11	ホロセット	M5×10	1	M5×10	1
12	棒先ホロセット	M5×8	1	M5×8	1
13	スチールボール	φ9	12	φ9	16
14	Oリング	G75	3	G85	3
15	Oリング	G45	2	G55	2
16	Oリング	G25	1	G35	1
17	グリスニップル	M6 A型	1	M6 A型	1
18	スナップリング	WR45	1	WR55	1
19	棒先ホロセット	M5×8	1	M5×10	1
	ダストシール	DS45・52・4	1	DS55・67・4	1
	コレット	3C	1	5C	1
	ホースジョイント	PC8-02	2	PC8-02	2

○ 部品出荷についてはお問い合わせ下さい。



※写真はSAC-15Uです。

空圧バイス

KA

KAH

KB

KC

KAW

油圧バイス

KW

空圧コレットチャック

SAC

各種機器

VH

VF